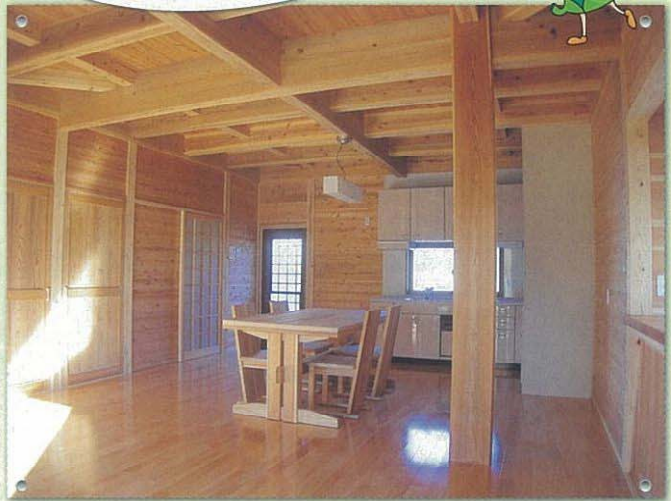


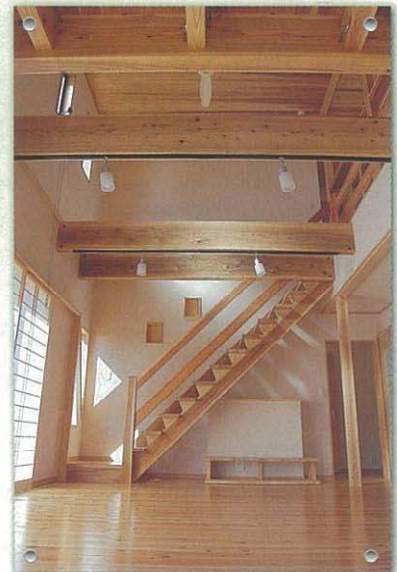
# 「さがの木づくり住宅」

## 募集案内

認定証と記念品を  
進呈します！



住宅分野における県産木材の利用推進と二酸化炭素の排出削減を図るため、県産木材を使用した住宅を「さがの木づくり住宅」に認定します。



県産木材利用推進プロジェクト会議

この認定制度は、「佐賀県産木材」地産地消の応援団に登録された大工・工務店、建築士が県産木材を使用して建築された住宅の施主に対し、「さかの木づかい住宅」認定証と記念品を進呈するものです。

なお、申請手続きについては、「佐賀県産木材」地産地消の応援団に登録された大工・工務店又は建築士の方に行っていただく必要があります。

### 対象となる住宅の要件は？

■下記の(1)から(4)のすべての要件を満たすことが必要です。

- (1)新築または改築の木造住宅であること
- (2)延床面積が80㎡以上であること
- (3)木材使用量のうち、材積で10㎡以上又は材積比で50%以上の県産木材を使用していること
- (4)さかの木流通管理センターが発行する生産履歴証明書又は「佐賀県産乾燥木材」認定工場の納品伝票等により県産木材であることが確認できること

### 募集期間・戸数は？

■募集期間:平成22年7月1日(木)～平成23年3月10日(木)まで

※今回対象となる住宅は、平成22年3月11日から平成23年3月10日までに竣工するものに限ります。

■募集戸数:40戸(先着順) ※ただし、1社当たり10戸まで

※残りの戸数は、ホームページ「よかウッド」に掲載し、随時更新します。

### 応募に必要な書類は？

■応募に当たっては、下記の書類の提出が必要です。

- 「さかの木づかい住宅」認定申請書(右ページの様式)
  - 木造住宅の写真(全景、佐賀県産木材の使用箇所)
  - 「さかの木」又は「一般県産材」生産履歴証明書の写し
  - 「佐賀県産乾燥木材」認定工場の納品伝票の写し
  - 佐賀県産木材の使用材積が確認できる書類
- } いずれか一つ

### 書類の提出・問い合わせ先

■県産木材利用推進プロジェクト会議事務局(佐賀県林業課内)

【住所】〒840-8570 佐賀市城内一丁目1-59

【TEL番号】0952-25-7133 【FAX番号】0952-25-7283

【「よかウッド」のホームページアドレス】<http://www.yoka-wood.jp/>

※「佐賀県産木材」地産地消の応援団の登録についても、こちらへ御連絡ください。

平成 年 月 日

県産木材利用推進プロジェクト会議  
委員長 五十嵐 勉 様

申請者 住所

氏名

印

※大工・工務店又は建築士

## 「さがの木づかい住宅」認定申請書

このことについて、「さがの木づかい住宅」認定証交付要領第4条の規定に基づき、下記のとおり提出します。

### 1 「さがの木づかい住宅」の情報

建築場所(住所)等	※県産木材PR活動では、市町名のみを使用します。	新築・改築
竣工年月日		
施主氏名	※県産木材PR活動では、氏名の公表はいたしません。	
設計(業)者名		
建築(業)者名		
木材使用量等	木材使用量(全体) . m <sup>3</sup> (うち佐賀県産木材 . m <sup>3</sup> )	延床面積 . m <sup>2</sup>

### 2 添付資料

- ・木造住宅の写真(2枚)

※全景と佐賀県産木材の利用箇所がわかるもの

### 3 施主の承諾等

上記の内容で「さがの木づかい住宅」認定申請書を提出することを承諾します。

また、「さがの木づかい住宅」認定証が交付されたときは、申請書の情報と添付した写真を県産木材のPR活動において、公開することを承諾します。

平成 年 月 日

施主氏名

印

(この申請により得た個人情報は、目的以外の使用はいたしません。)

※このページを切り取ってそのまま使用されるか、コピーしてお使いください。

# 県産木材の使用量に応じて、 素敵な記念品を進呈します!

県産木材14m<sup>3</sup>以上  
又は材積比70%以上  
の使用で!

## A コース



★置き時計  
直径19~22cm  
厚さ8cm



▲バンコ(縁台)  
縦40cm 横90cm 高さ42cm

きつちんセット▼



スクアトロイ  
鍋敷き  
箸置き(5個)  
ターナー  
バターナイフ  
マグネット



ミラー  
直径50cm  
厚さ2.1cm



★表札  
縦21.2cm  
横8.8cm  
厚さ3cm

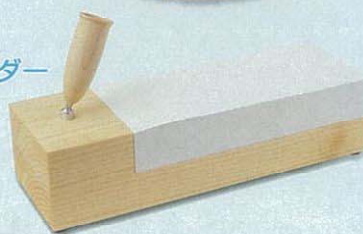
★ハートオルゴール  
直径12cm  
台座の厚み3.5cm  
(ハートを合わせた  
高さ11.3cm)



★キーホルダー(4色セット)  
直径5cm 厚み8mm



ペンホルダー  
縦7cm  
横21cm  
高さ5cm



県産木材12m<sup>3</sup>以上  
又は材積比60%以上  
の使用で!

## B コース

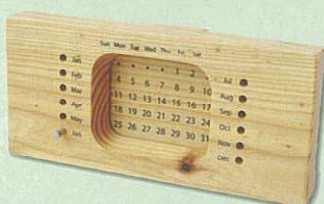
県産木材10m<sup>3</sup>以上  
又は材積比50%以上  
の使用で!

## C コース

★ドリンクコースター(5個セット)  
直径10cm  
厚さ1.5cm



★カレンダー  
横21.3cm  
奥行5.0cm  
高さ9.7cm



★木のくるまセット  
木のくるま13.2cm×6.9cm×7.2cm  
きのこキーホルダー(1個) 直径3cm



★つみきセット(7個)  
箱11.5cm×8.5cm  
高さ8cm  
基尺3cm



記念品に使用する木材のほとんどに県産木材を使用しています。  
※記念品のデザイン及び寸法等は若干変更になることがあります。

★のマークがついているものは、  
レーザーでお好きな文字等が彫り込めます。