

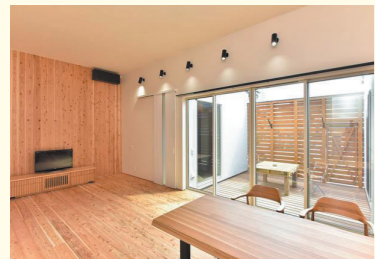
新築住宅部門



入賞
サガテレビ賞

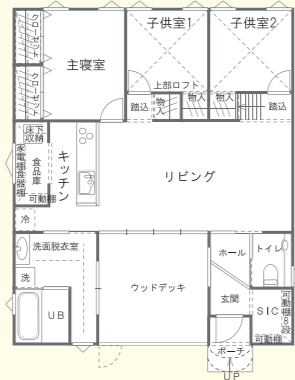
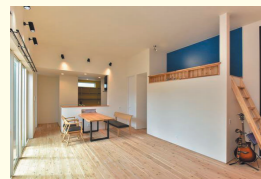
施工 有限会社江口建設
設計 有限会社江口建設一級建築事務所
【U邸】

木の香りが漂うSimpleかつ贅沢な住まい



■住宅の概要	
敷地面積	214.44㎡
延床面積	84.88㎡
■木材使用量	
全体使用量	18.50㎡
うち構造材	12.66㎡
■うち県産木材	
全体使用量	11.02㎡
うち構造材	9.82㎡
内装材面積	82.60㎡

床にスギ材のフローリングを採用しており、「素足に馴染み温かい」と施主様に高評価。LDKのメイン壁に、スギの羽目板を床の木目に合わせて貼ることで、おのずと明るく和やかな空間が創出されています。



入賞
佐賀新聞社賞

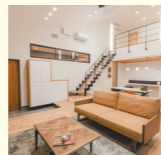
施工 株式会社TAKEKEN
設計 レグリス株式会社一級建築士事務所
【E邸】

佐賀の風土に根付いたおもてなしの家



■住宅の概要	
敷地面積	401.01㎡
延床面積	184.28㎡
■木材使用量	
全体使用量	—
うち構造材	28.65㎡
■うち県産木材	
全体使用量	—
うち構造材	23.04㎡

お客様をおもてなしすることが大好きな施主様がこだわられたラグジュアリーな土間空間が象徴的。外観には木目が強い県産スギ板を使用することで、外壁とのメリハリが付き、面白味のある表情が出ています。



木質化部門



入賞
佐賀新聞社賞

施工・設計 株式会社小淵建設
【F邸】

暖かく安心して生活できる住まいヘリフォーム



■住宅の概要	
敷地面積	—
延床面積	—
■木材使用量	
全体使用量	5.02㎡
うち構造材	—
■うち県産木材	
全体使用量	0.26㎡
うち構造材	—
内装材面積	23.35㎡

家族が集うLDKには天井に県産スギ板を張り「木の香り・温かみ」を感じる広々とした空間になっています。夜は間接照明に照らされた天井からやわらかい明りが漏れるような演出になっており、「癒し効果」が感じ取れるようになっています。



Life with Wood

佐賀県林業課のHP「よかウッド」内特設ページ「Life with Wood」にて、受賞作品・応募作品を紹介しています。



佐賀県産木材
地産地消の応援団の
紹介はコチラ



佐賀県は佐賀県産木材を利用した地産地消の住まいづくりを応援しています。



佐賀県 佐賀県 林業課
TEL:0952-25-7133

Life with Wood

Highest award Excellent prize Winning



SAGANOKI

佐賀県ふるさと木材利用拡大推進事業

第8回 さがの木の 住まいコンクール 受賞作品集



HOUSE × WOOD
Newly built house Woody space

佐賀県では佐賀県産木材の利用拡大のため、佐賀県産木材をふんだんに使用し、「木の心地よさ」や「かつこよさ」をアピールできる魅力的なデザインの木造住宅・木質空間を募集し、第8回さがの木の住まいコンクールを開催しました。新築住宅部門46作品、木質化部門5作品の中から選ばれた優秀な作品をご紹介します。

新築住宅部門

県産木材をふんだんに使った
住み手の想いをカタチにする“木造”の注文住宅



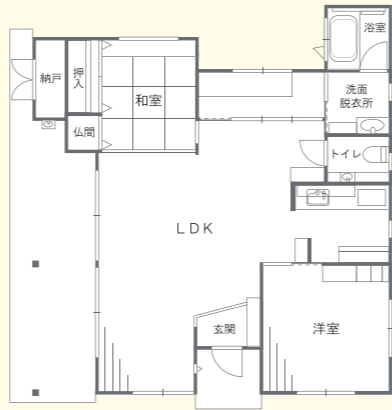
最優秀賞
佐賀県知事賞

施工 株式会社田久保建設
設計 田久保建設建築設計事務所
【S邸】

時を愉しむ平屋のお住まい

ご夫婦おふたりで暮らす平屋のお住まい。玄関ドアを開けると広々としたLDKが広がり、木のあたたかみが溢れる空間となっています。リビングダイニングの勾配天井と、梁・天井仕上げに県産木材を使用。木目を活かすことで木の持つあたたかみや、一枚一枚違う豊かな表情を愉しむことが出来るように工夫されており、その風合いに合わせて室内全体がコーディネートされています。

■住宅の概要	
敷地面積	562.10㎡ 延床面積 96.05㎡
木材使用量	
全体使用量	12.62㎡
うち構造材	12.33㎡
うち県産木材	
全体使用量	10.06㎡
うち構造材	9.78㎡
内装材面積	25.68㎡



優秀賞
審査委員長賞

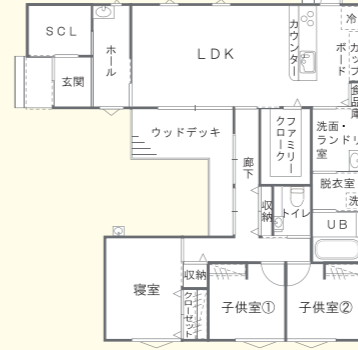
施工 株式会社坂井建設
設計 K-space
【M邸】

県産木材と漆喰塗だけで仕上げた本物の自然素材住宅



■住宅の概要	
敷地面積	252.65㎡
延床面積	95.23㎡
木材使用量	
全体使用量	26.28㎡
うち構造材	12.23㎡
うち県産木材	
全体使用量	24.87㎡
うち構造材	10.82㎡
内装材面積	140.49㎡

子ども達が遊びまわれるプライベート中庭があるコの字型の平屋です。県産木材を約95%も使用されています。リビングの壁には、2色に色分けした県産スギ板を貼り、家のシンボルとなるアクセント壁として仕上げられています。



優秀賞
佐賀県木材協会賞

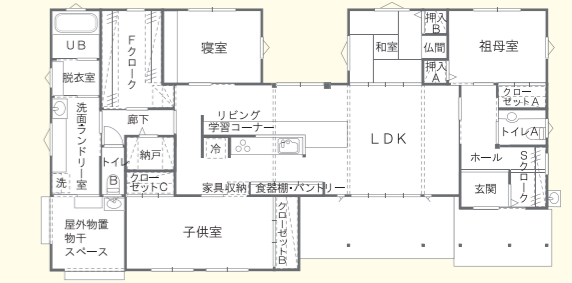
施工・設計 株式会社小淵建設
【N邸】

三世帯家族が集うLDKが象徴的な木材に囲まれた家



■住宅の概要	
敷地面積	519.59㎡
延床面積	142.01㎡
木材使用量	
全体使用量	37.32㎡
うち構造材	22.99㎡
うち県産木材	
全体使用量	22.99㎡
うち構造材	22.99㎡
内装材面積	96.55㎡
外装材面積	206.23㎡

適材適所、様々な場所に県産スギ板が使用されています。外部では木目の美しさを活かして着色し、重厚感のある外観となっています。一方、内部では自然塗料で着色し、スギ板の優しさ・温かみを感じられるようになっています。



木質化部門

県産木材をふんだんに使ったリフォームや
リノベーションで生まれ変わった住宅や店舗



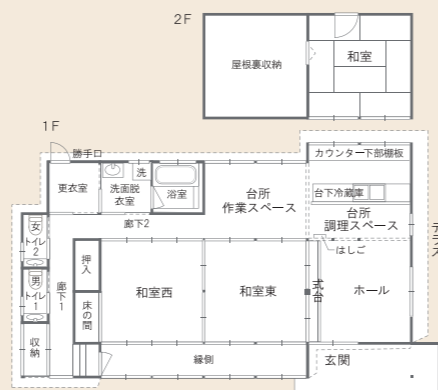
最優秀賞
佐賀県知事賞

施工・設計 株式会社マベック
【kominka火風水士】

築150年以上の農家古民家をゲストハウスにフルリフォーム。 古の時と今をつなぐ大切な場所へ。

農家古民家がkominka火風水士として生まれ変わりました。構造材は既存の木材を修理して再利用し、化粧材には県産材を使用することでそれぞれの特徴を活かし、意識的に役割が分けられています。畳の代わりに敷き詰められたスギ板のフローリングは、木の柔らかさを素足で実感していただけたらと思います。

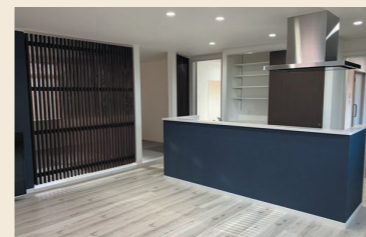
■住宅の概要	
敷地面積	491.17㎡ 延床面積 127.08㎡
木材使用量	
全体使用量	—
うち構造材	—
うち県産木材	
全体使用量	0.61㎡
内装材面積	43.47㎡
外装材面積	4.02㎡



優秀賞
佐賀県木材協会賞

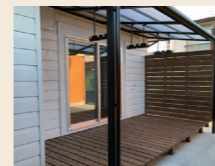
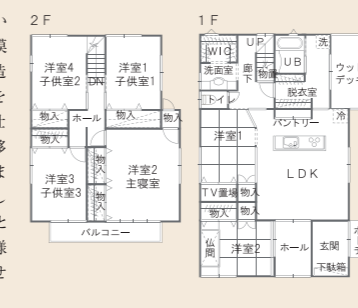
施工 有限会社江口建設
設計 有限会社江口建設一級建築事務所
【K邸】

時代に合った過ごしやすい生活空間に大変身



■住宅の概要	
敷地面積	280.00㎡
延床面積	176.00㎡
木材使用量	
全体使用量	3.2㎡
うち県産木材	
全体使用量	0.7㎡
内装材面積	11.00㎡
外装材面積	11.60㎡

施主様の祖父母が住まれていた築40年余りの住宅を大規模リフォームされています。構造体や屋外はそのまま、屋内を現代の配置計画に見直し、間仕切りの移動や各部屋の位置移設など大きな改修となっています。ところどころに木材を現し「木の心地よさ」を表現するとともに、木が空間の主役となる様な「かっこよさ」も持ち合わせた住宅に大変身しています。

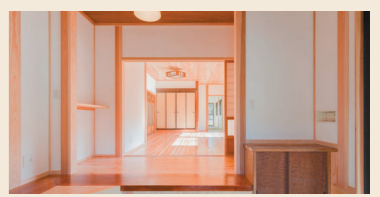


入賞
サガテレビ賞

施工・設計 良和建設株式会社
【K邸】

自己所有の山林から伐り出した木材で建てられた 築150年以上の古民家をリフォーム

施主様所有の山林から伐り出した、旧宅に使用されていたヒノキの床材を、丁寧に補修して再度床板として活用。お茶室を移築することで懐かしいながらも新しい空間へと生まれ変わっています。



■住宅の概要	
敷地面積	690.26㎡
延床面積	115.13㎡
木材使用量	
全体使用量	32.00㎡
うち構造材	22.40㎡
うち県産木材	
全体使用量	6.30㎡
うち構造材	0.40㎡
内装材面積	98.50㎡
外装材面積	223.00㎡

